

商品説明

JEJU BEER
COMPANY
濟州ビール(株)

62-11, Geumneungnonggong-gil, Hallim-eup, Jeju-si, Jeju-do

商品名

JEJU WIT ALE

ホームページ

www.jejubeer.co.kr

FOB

協議

MOQ

協議

サンプル提供価格

協議

製品仕様

分類名称	ビール
原産地	韓国
資源再利用可否	可
重量	缶 355ml, ビン 330ml
内容量	缶 355ml, ビン 330ml
セット内容	24 ea / box
賞味期限	製造日から12ヶ月
JANコード	

使用方法

- ・直射日光を避け、涼しい場所に保管してください
- ・缶、瓶が破損する恐れがあるので凍結、衝撃を避け、取り扱いには注意してください

注意事項

- ・取扱い方により、内容物の沈殿または容器が変質する恐れがあります
- ・大麦麦芽配合

企業特性

- 2015年度に設立した濟州ビール(株)は、韓国クラフトビールの先駆者となり、ビール美食文化を産み出そうとしています
 良いビール、ビールを楽しむ文化を作り、醸造所ではビールの誕生を五感で楽しむことができるよう、体験を提供しています
- 韓国内初のグローバルクラフトビール社 (ブルックリンブルワリーとパートナーシップ)
 - 2019年には、発売1年目にして”3秒に1本”売れた濟州ビール
 - 韓国の手作りビール市場占有率1位
 - 2030ターゲット消費者目標結果、一定の認知度上昇
 - 世界3大ビール品評会AIBA銀賞受賞 (ベルギー大麦ビール部門)
 - 2019大韓民国酒類大賞受賞 (クラフトビールエール部門)
 - 食品安全管理認証 (HACCP) 取得
 - 2021年、コストアップ
 - 2021 今年度ブランド「ビール」部門選定

主要輸出国

2019年3月、輸出開始以来13カ国に輸出
 (中国、香港、台湾、シンガポール、フィリピン、日本、オーストラリア、ニュージーランド、イギリスなど)



弊社1番目のビール "JEJU WIT ALE"

爽やかな味の大麦で作った薄い色となめらかで爽やかな味わいが特徴のビールです
 濟州道のみかんビールを使用した濟州ビール(株)の代表ビールです

2017年8月にランチングした濟州ビール(株)初のビールで、濟州産のみかんビールの爽やかな香り、口の中いっぱい広がるシトラスの香りをお届けする大麦ビールです

- レシピ

オスカージェームズビアード賞を、ビール業界で初めて受賞したブルューマスタージャレットオリバーのレシピ、ニューヨーク1位のブルックリンブルワリーの30年醸造ノウハウ、世界の仲間入りを果たしたブルューワーズの参加により作られた濟州ビール(株)初のビールです

- 原料

濟州ビール(株)の職人が世界中から空輸した高品質原料と、濟州道の自然の原料を使用して作りました

- フードペアリング

濟州産の黒豚でバーベキュー、コギククス(肉そば)、サバ/ブリのお刺身など、脂ののった刺身などによく合います

IBU 21
ALC 5.3%



包装	サイズ	個数	数量	備考
1個	6.6 * 6.6 * 12.2 cm	1	380g	缶 355ml 基準
インボックス	-	-	-	
アウトボックス	40.5 * 26.7 * 12.5 cm	24	9,320g	缶 355ml 基準

■お問い合わせ

(社)濟州經濟通商振興院 東京通商代表部
 東京都新宿区四谷2丁目14-4ミツヤ四谷ビル301号
 Tel 03-6457-7112
 Fax 03-6457-7282
 E-mail jejujapantokyo@gmail.com

商品説明

JEJU BEER
COMPANY
濟州ビール株式会社

62-11, Geumneungnonggong-gil,
Hallim-eup, Jeju-si, Jeju-do

商品名

JEJU PELLONG ALE

ホームページ

www.jejubeer.co.kr

FOB

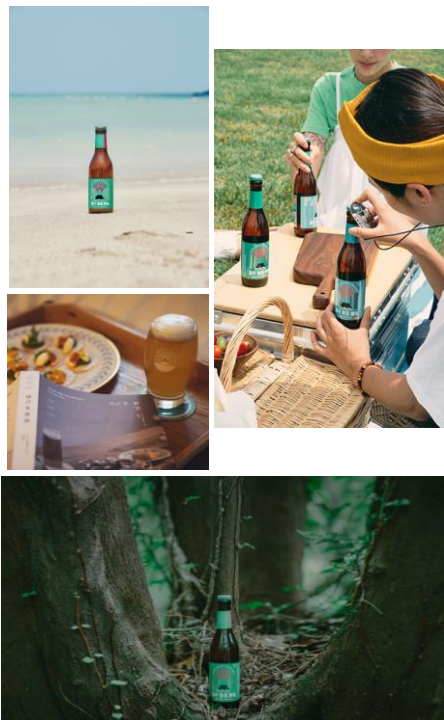
協議

MOQ

協議

サンプル提供価格

協議



弊社 2 番目のビール“JEJU PELLONG ALE ”

「済州コッチャワル」のよのうなビール

さまざまなホップをブレンドし、豊かな香りを感じるられる済州らしいPELLONG ALEです

2018年8月に発表した済州ビール(株)2番目のビール

様々な植物の調和により作り出された済州コッチャワルのように、多様な個性をブレンドし、爽やかなシトラスの香りを感じられる済州らしいPELLONG ALEです

- モチーフ

「PELLONG」は「輝く」という意味の済州道の方言です

昼間は木の間から差し込む日差し、夜には無数のホテルがきらめく済州の森「コッチャワル」、済州ビールはJEJU PELLONG ALEにコッチャワルの輝きをそのまま込めました

- 原料

世界的に認められた高品質のホップとモルトを使って完璧なバランスを実現することで、済州yを最もよく表現した独特の味と香りのビールを醸造しました

- フードペアリング

済州黒豚トウルチギ(豚肉煮込み)、刺身の和え物(ヤリイカのムルフエ、ブリ刺身の和え物)、魚の煮つけ(太刀魚の煮つけ)などの辛くて冷たい食べ物によく合います

※済州コッチャワル：コッチャワルは済州の熔岩地帯にできた珍しい森

済州の肺と呼ばれるコッチャワルは多くの植物が自生して独特な生態系を持っており、済州道には九徳村を始め隣近にある武陵、新平、楸旨村に至るまで広い地帯にかけてコッチャワルが形成されている

IBU 34
ALC 5.5%



355mL
Can



330mL
Bottle

製品仕様

分類名称	ビール
原産地	韓国
資源再利用可否	可
重量	缶 355ml, ビン 330ml
内容量	缶 355ml, ビン 330ml
セット内容	24 ea / box
使用期限	製造日から12ヶ月
JANコード	

使用方法

- ・直射日光を避け、涼しい場所に保管してください
- ・缶、瓶が破損する恐れがあるので凍結、衝撃を避け、取り扱いには注意してください

注意事項

- ・ビールは原料成分と取り扱い方により混濁または変質する恐れがあります
- ・本品は小麦を使用した製品と同じ製造設備で製造しています

企業特性

2015年度に設立した済州ビール(株)は、韓国クラフトビールの先駆者となり、ビール美食文化を産み出そうとしています
良いビール、ビールを楽しむ文化を作り、醸造所ではビールの誕生を五感で楽しむことができるよう、体験を提供しています

- 韓国内初のグローバルクラフトビール社（ブルックリンブルワリーとパートナーシップ）
- 2019年には、発売1年目にして“3秒に1本”売れた済州ビール
- 韓国の手作りビール市場占有率1位
- 2030ターゲット消費者目標結果、一定の認知度上昇
- 世界3大ビール品評会AIBA銀賞受賞（ベルギー大麦ビール部門）
- 2019大韓民国酒類大賞受賞（クラフトビールエール部門）
- 食品安全管理認証（HACCP）取得
- 2021年、コストアップ
- 2021 今年度ブランド「ビール」部門選定

主要輸出国

2019年3月、輸出開始以来13カ国に輸出
(中国、香港、台湾、シンガポール、フィリピン、日本、オーストラリア、ニュージーランド、イギリスなど)

■お問い合わせ

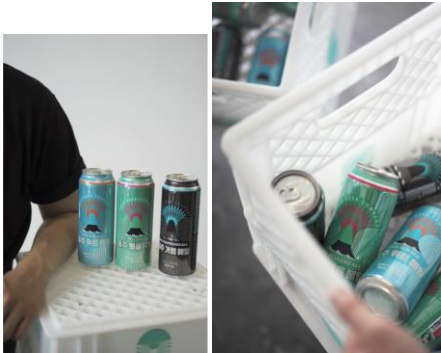
(社)済州経済通商振興院 東京通商代表部

東京都新宿区四谷2丁目14-4ミツヤ四谷ビル301号
Tel 03-6457-7112
Fax 03-6457-7282
E-mail jejujapantokyo@gmail.com

包装	サイズ	個数	数量	備考
1個	6.6 * 6.6 * 12.2 cm	1	380g	缶 355ml 基準
インボックス	-	-	-	
アウトボックス	40.5 * 26.7 * 12.5cm	24	9,320g	缶 355ml 基準

商品説明

	62-11, Geumneungnonggong-gil, Hallim-eup, Jeju-si, Jeju-do	商品名	濟州コモンエール	FOB	協議
		ホームページ	www.jejubeer.co.kr	MOQ	協議
				サンプル提供価格	協議



弊社3番目のビール“濟州コモンエール”

濟州黒麦、チョコレート小麦を使った濟州の夏の夜を思い出させる軽快な黒ビール

2021年6月に発売した濟州ビール中3番目のビール、“コモン”は「黒い」という意味の濟州の方言で、濟州の夏の夜を思い起こさせる濃い色彩、濟州黒麦とチョコレート小麦で仕上げたほのかな甘さと軽やかな風味を醸し出す黒ビールです

- 原料

世界中に空輸される高品質のホップとモルトと共に濟州の黒麦とチョコレート小麦を使用した黒ビールの濃い色彩を具現化、ほのかな甘さと軽快な風味を盛り込みました

- フードペアリング

ステーキ、ローストビーフなどの濃厚な味の肉料理などとよく合います

製品仕様

分類名称	ビール
原産地	韓国
資源再利用可否	可
重量	缶 355ml, 瓶 330ml
内容量	缶 355ml, 瓶 330ml
セット内容	24 ea / box
使用期限	製造日から12ヶ月
JANコード	

使用方法

・直射日光を避け、涼しい場所に保管してください
 ・缶、瓶が破損する恐れがあるので凍結、衝撃を避け、取り扱いには注意してください

注意事項

・ビールは原料成分と取り扱い方により混濁または変質する恐れがあります
 ・小麦麦芽が含まれた製品です

企業紹介

2015年度に設立した濟州ビール(株)は、韓国クラフトビールの先駆者となり、ビール美食文化を産み出そうとしています
 良いビール、ビールを楽しむ文化を作り、醸造所ではビールの誕生を五感で楽しむことができるよう、体験を提供しています

- 韓国内初のグローバルクラフトビール社（ブルックリンブルワリーとパートナーシップ）
- 2019年には、発売1年目にして“3秒に1本”売れた濟州ビール
- 韓国の手作りビール市場占有率1位
- 2030ターゲット消費者目標結果、一定の認知度上昇
- 世界3大ビール品評会AIBA銀賞受賞（ベルギー大麦ビール部門）
- 2019大韓民国酒類大賞受賞（クラフトビールエール部門）
- 食品安全管理認証（HACCP）取得
- 2021年、コストアップ
- 2021 今年度ブランド「ビール」部門選定

主要輸出国

2019年3月、輸出開始以来13カ国に輸出
 (中国、香港、台湾、シンガポール、フィリピン、日本、オーストラリア、ニュージーランド、イギリスなど)

包装	サイズ	個数	数量	備考	■お問い合わせ (社)濟州經濟通商振興院 東京通商代表部 東京都新宿区四谷2丁目14-4ミツヤ四谷ビル301号 Tel 03-6457-7112 Fax 03-6457-7282 E-mail jejujapantokyo@gmail.com
1個	6.6 * 6.6 * 12.2 cm	1	380g	缶 355ml 基準	
インボックス	-	-	-		
アウトボックス	40.5 * 26.7 * 12.5 cm	24	9,320g	缶 355ml 基準	